

# **Vzdělanostní dráhy sociálně vyloučených dětí a politiky inkluzivního vzdělávání Kde jsme dnes?**

**27. května 2011**

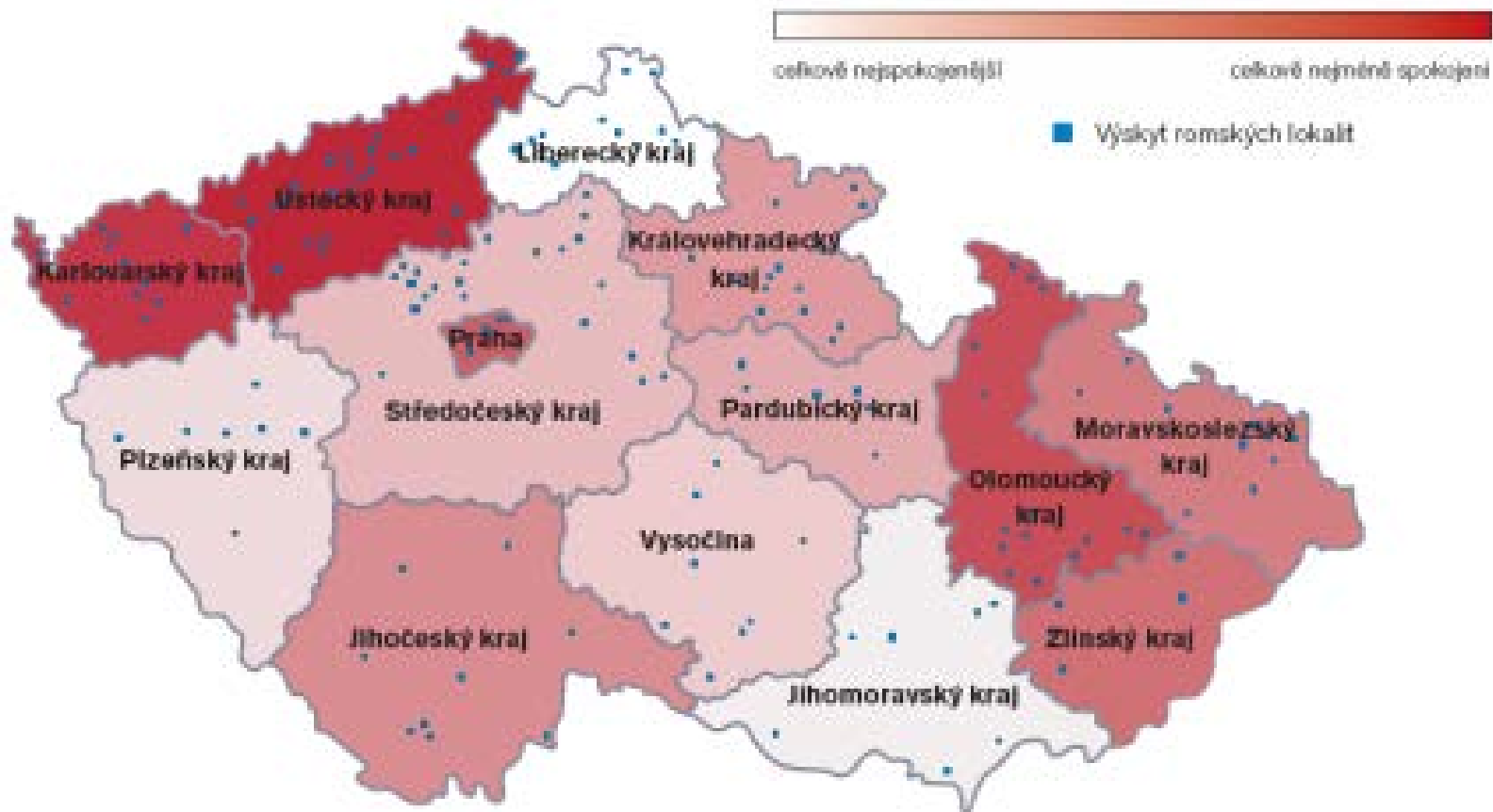


[www.gac.cz](http://www.gac.cz)

## Analýza a mapa vyloučených romských lokalit (2005/6)

- Poskytla dosud neznámý obraz 330 lokalit ve 160 obcích s celkovým počtem 65 až 85 tisíc vyloučených romských obyvatel.
- Vytvořila výchozí poznatkový a diagnostický rámec pro realistickou představu o stavu a dynamice problému a pro základní formulaci integračních politik a jejich hlavních bariér.

# Soužití s Romy a výskyt sociálně vyloučených lokalit





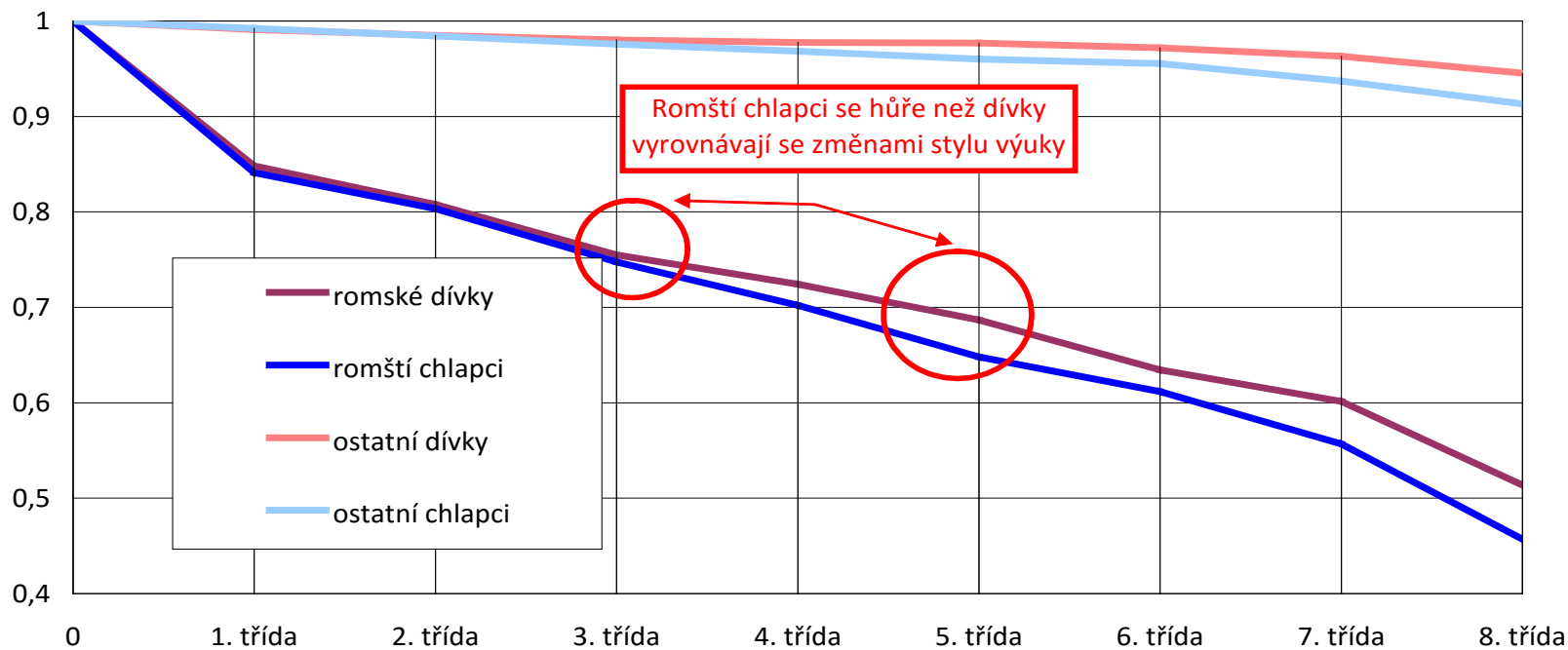
Nějakou formu předškolní přípravy absolvuje **zhruba polovina romských dětí a devět z deseti dětí neromských:**

	MŠ	Přípravný ročník
Romští žáci	40 procent	18 procent
Neromští žáci	90 procent	2 procenta

Pozn. Některé děti absolvují obojí

## Pravděpodobnost přežití dětí v původní třídě na škole hlavního vzdělávacího porudu

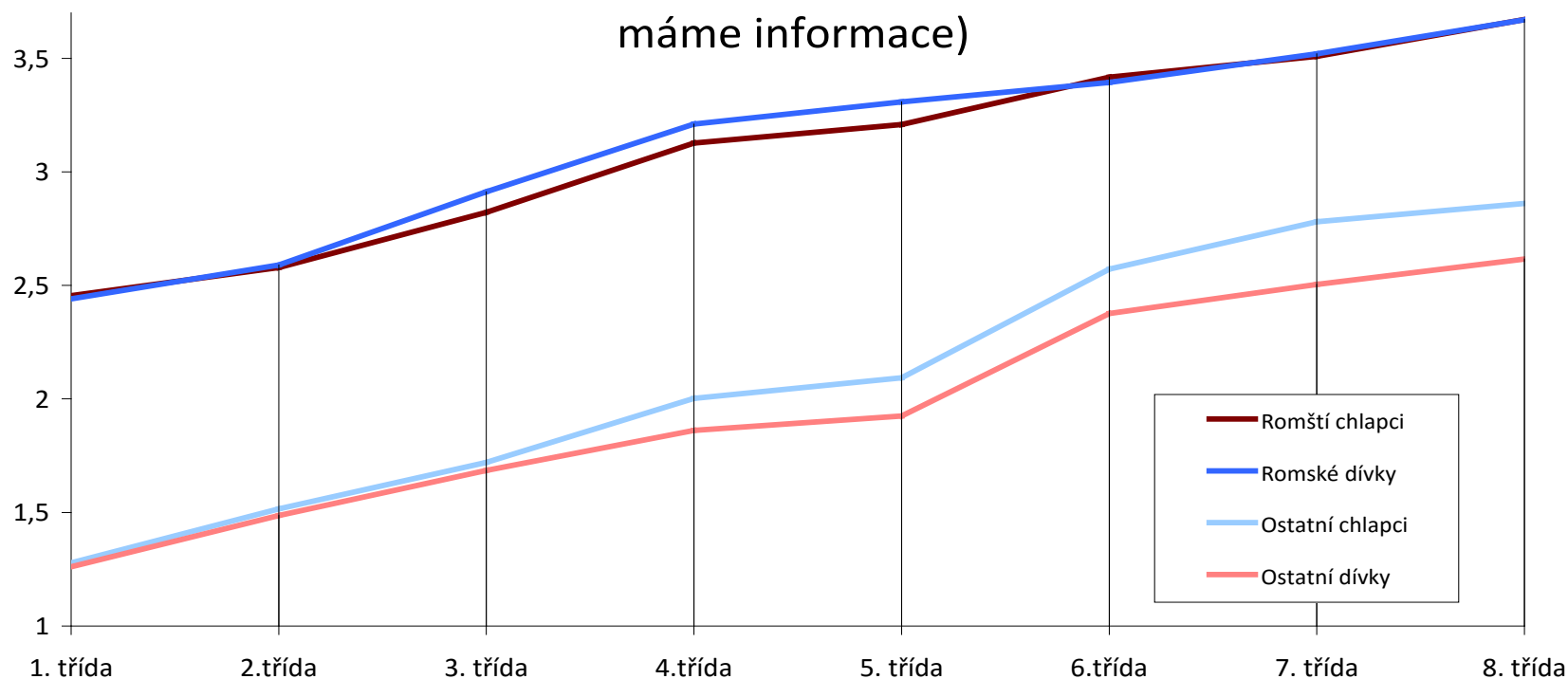
N = 7208



- Běžné základní školy navštěvuje 72 % romských dětí.
- **Třetina romských dětí se vzdělává ve školách mimo hlavní vzdělávací proud (v případě ostatních to bylo pouze osm procent).**
- **Pravděpodobnost vzdělání ve speciální škole je u romských žáků 3,5x vyšší.**
- **Pravděpodobnost, že dítě rovnou začne navštěvovat speciální ZŠ, je pro romské dítě šestkrát vyšší než u jeho neromského vrstevníka.**

# Kritické body vzdělávacích drah III.

**Propěch z matematiky na školách hlavního vzdělávací proudu**  
N= 1685 – 6835 (v závislosti na počtu dětí v ročnících, za které máme informace)

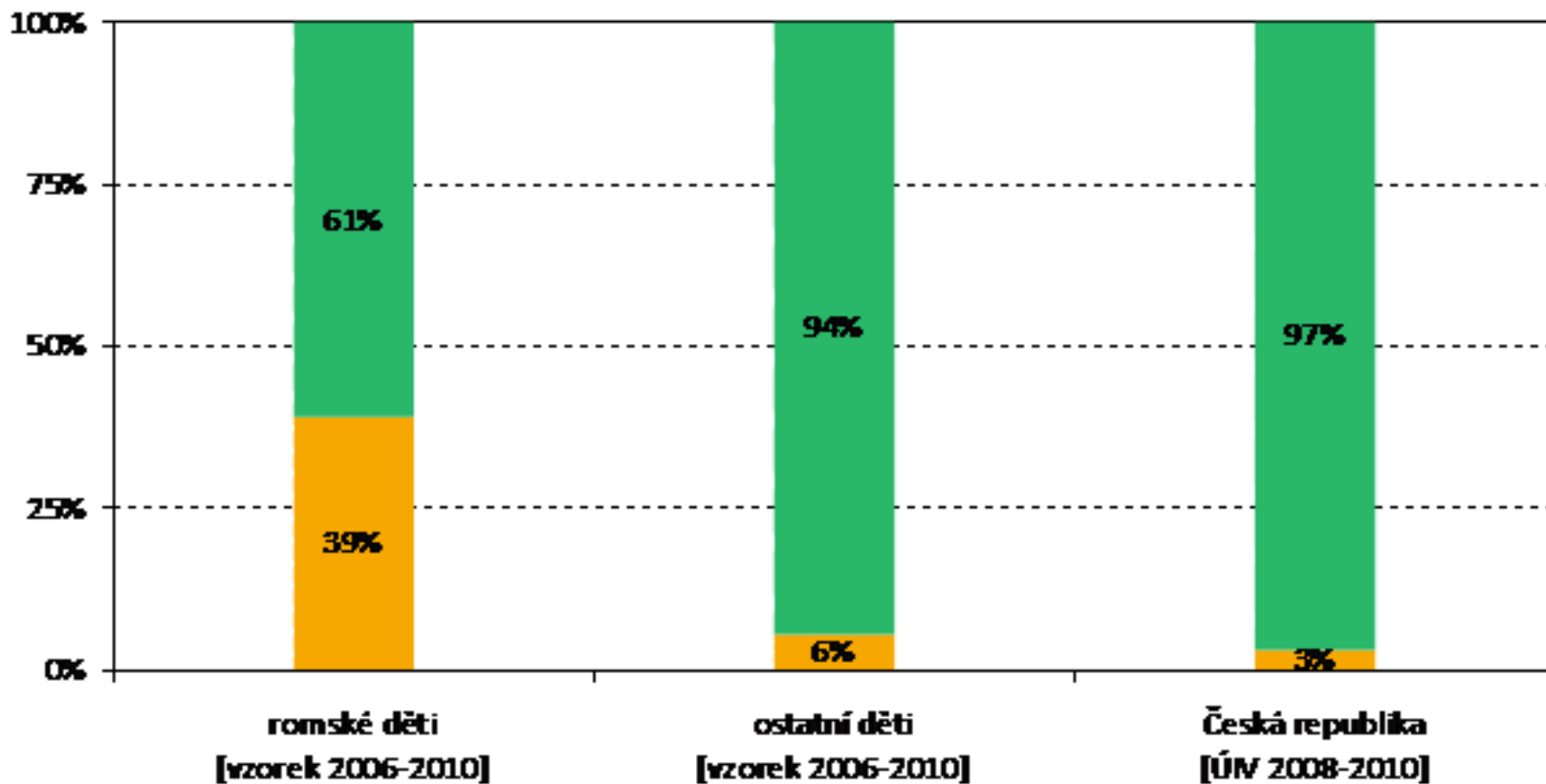




# Odchody ze ZŠ

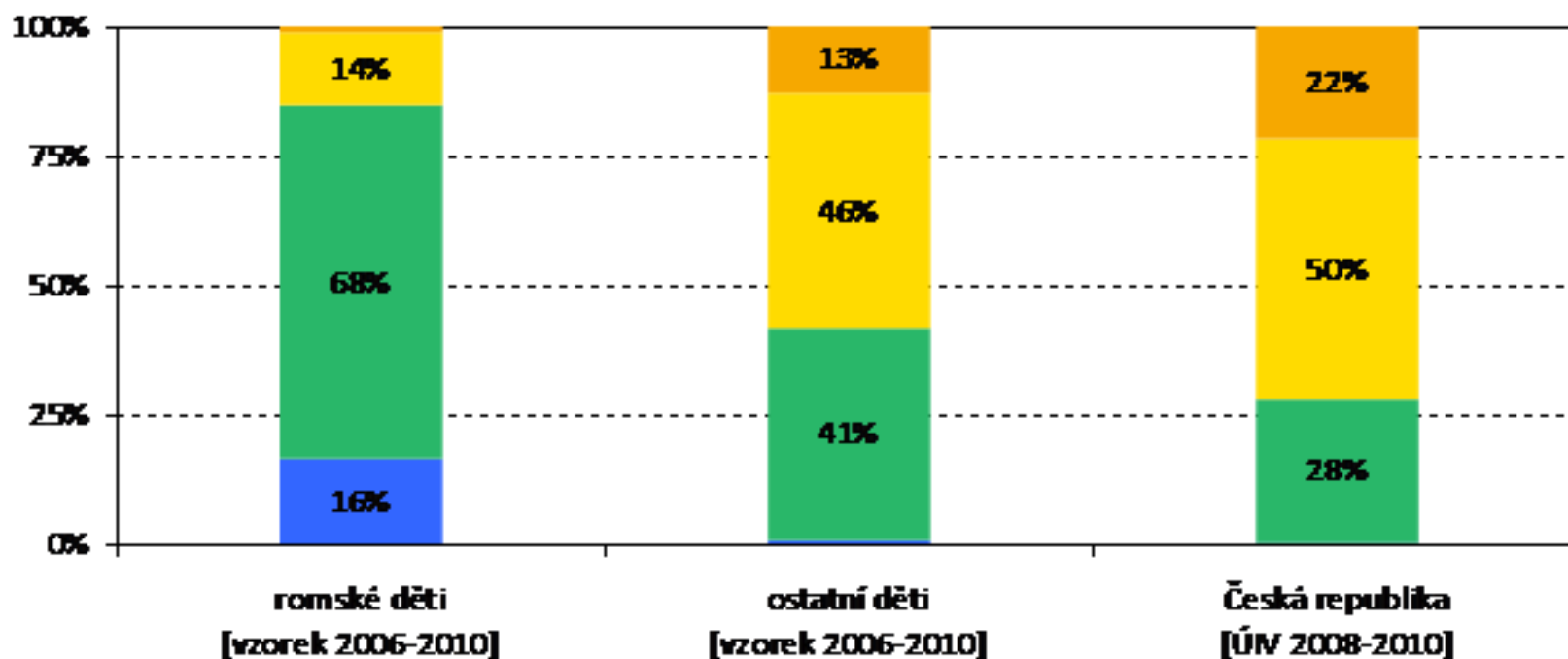
Odchody dětí, které ukončily své vzdělávání na ZŠ HVP, podle ročníku  
Srovnání dat od 14 ZŠ a České republiky

■ nižší než 9. ročník ■ 9. ročník



# Odchody romských dětí na SŠ

Další směřování dětí, které ukončily své vzdělávání na ZŠ hlavního vzdělávacího proudu  
Srovnání dat od 14 ZŠ a České republiky

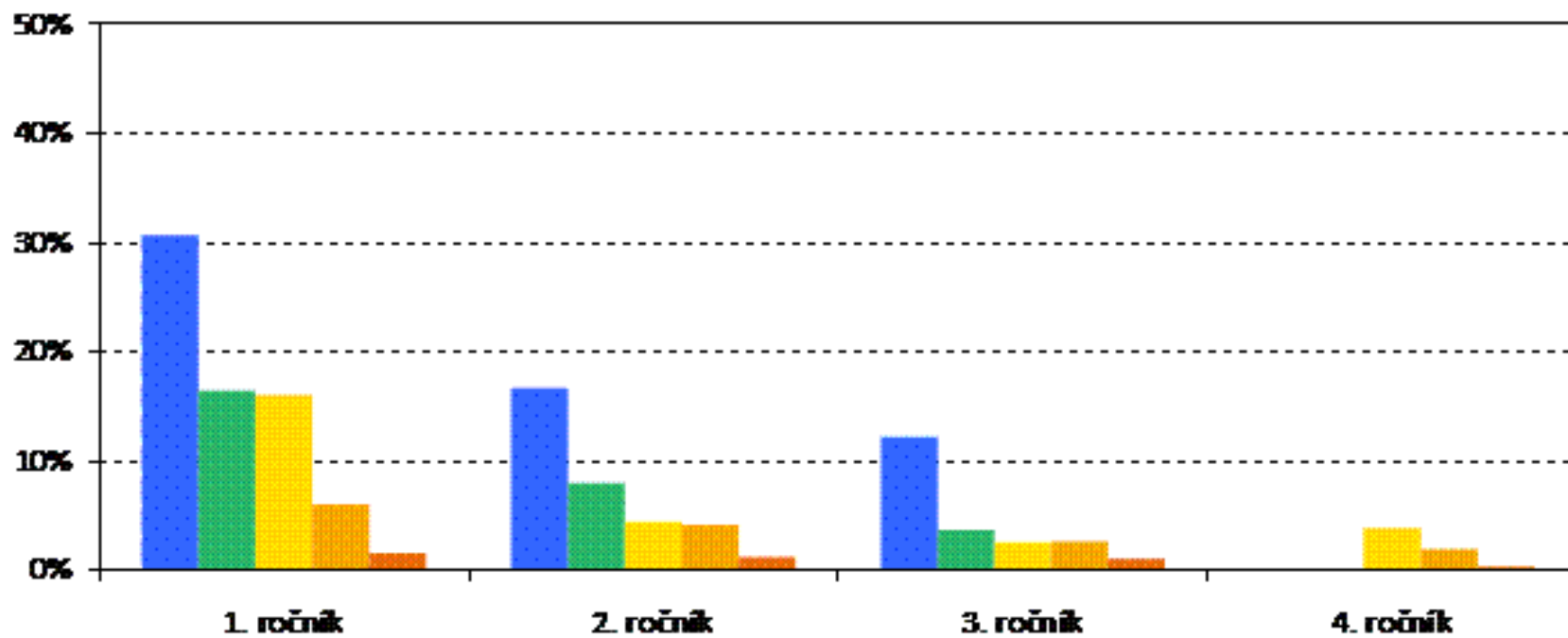


# Pravděpodobnost předčasného odchodu ze SŠ

Pravděpodobnost předčasného odchodu z jednotlivých ročníků středního vzdělávání

Zdroj: NÚOV, 2006

■ učební obory OU a U   ■ učební obory SOU   ■ studijní obory SOU  
■ studijní obory SOŠ   ■ vyšší stupeň gymnasia



- Včasná péče - efektivní řešení s omezenými možnostmi implementace
- Vzdělanostní nerovnosti – strukturální problém českého školství
- Vzdělávání romských dětí je primárně problém běžného základního, nikoli speciálního školství
- Absence koncepčního řešení podpory pro přechod na střední školy a studium na těchto školách
- Nekontinuita a nejasnost vzdělávacích politik v ČR
- Absence a definice cílů vzdělávacích politik